

698-800/1710-2700MHz 12/15dBi 双极化基站天线 (4+4 端口)

4XPo1: 698-800/698-800/4XPo1:1710-2700/1710-2700MHz 65° /65° 12/15dBi

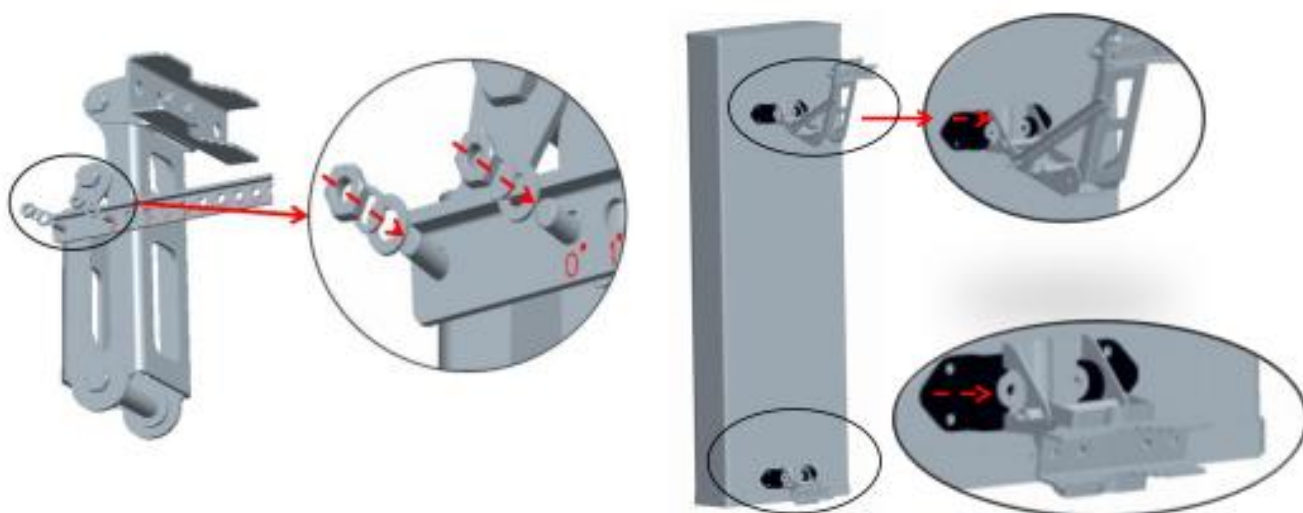


产品型号	ANTZJD69271215MIM065D8			
电性能参数				
频率范围 (MHz)	698~800	698~800	1710~2700	1710~2700
极化方式 (°)	±45			
增益 (dBi)	12±0.5	12±0.5	15±0.5	15±0.5
水平波瓣宽度 (°)	65±8	65±8	65±8	65±8
垂直波瓣宽度 (°)	≥35	≥35	≥15	≥15
预设倾角 (°)	3	3	3	3
机械倾角 (°)	0-10	0-10	0-10	0-10
上旁瓣抑制 (dB)	≤-13			
交叉极化鉴别率 (dB)	≥15			
主轴/±60°	≥8			
前后比 (dB)	≥23/≥23/≥25/≥25			
电压驻波比	≤1.5/≤1.5/≤1.5/≤1.5			
端口隔离度 (dB)	≥23/≥23/≥25/≥25 (批量允差±1)			
三阶互调 (2*43dBm)	≤-107 (批量≤-97)			
端口阻抗 (Ω)	50			
功率容量 (w)	400/200			
防雷保护	直流接地			

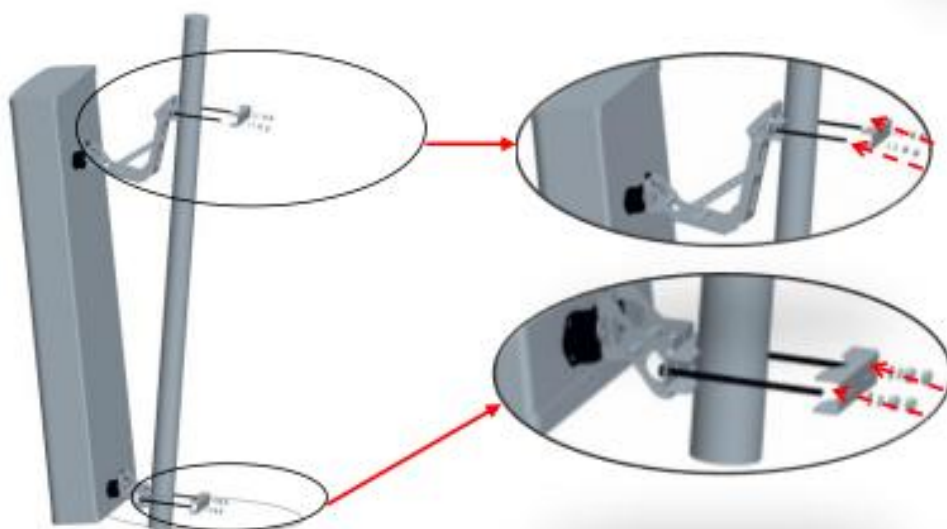
机械参数	
接头	8×7/16DIN Female
天线尺寸 (mm)	900*460*140
毛重 (kg)	20
安装方式	抱杆安装
抱杆直径 (mm)	50-80
天线罩材料	玻璃钢
外罩表面处理	灰色
外罩抗老化时间 (年)	≥10
外罩材料阻燃性	GB8624-1997 难燃一级
承载风速 (m/s)	60
工作温度/极限温度 (°C)	-40~60/-55~75
相对湿度	8%~98%
大气压 (kpa)	70 ~ 106
摄冰厚度 (mm)	≥10
防紫外线	一年之内不变色
耐酸碱度	两年之内无明显褪色
防水等级	IP65
其他要求	整体防腐、防锈
金属件 (不锈钢除外)	全部热镀锌

安装方式:

a 安装支架 Install the bracket



b 安装天线 Install the antenna



c 调节机械下倾角 Adjust the mechanical downtilt

